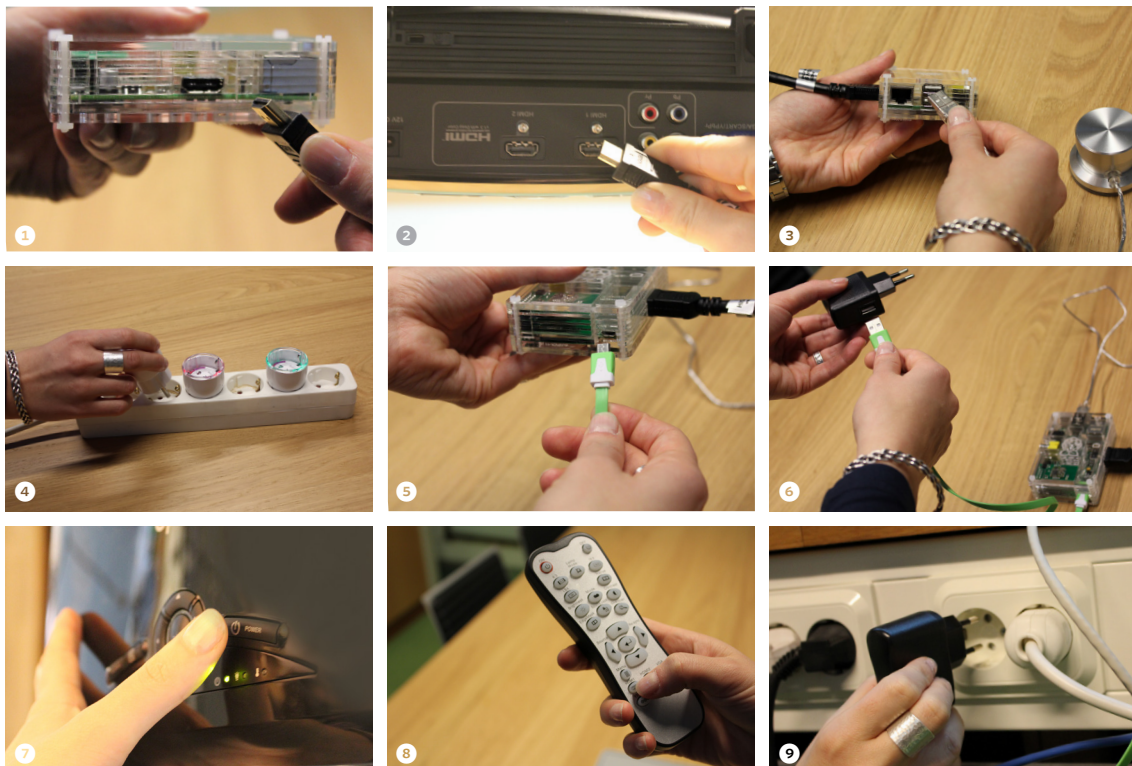


Instruktioner för installation



- 1 Koppla in HDMI-kabeln i (e)Vis-lådan.
- 2 Anslut den andra änden av HDMI-kabeln till projektorn. Använd adaptern om din projektor saknar HDMI-ingång.
- 3 Koppla in vridknoppen i en av (e)Vis två USB-portar. Båda kan användas.
- 4 Sätt sensorpluggarna i vägguttag eller grenuttag. Pluggarna slår på sig själva automatiskt. När de är påslagna lyser LED-ringen på pluggen. Om detta inte skulle ske, tryck på den vita knappen på sidan av pluggen för att starta den manuellt.
- 5 Anslut strömkabeln till (e)Vis
- 6 Anslut den andra änden av strömkabeln till USB-porten på stickkontakten (strömadaptern) MEN SÄTT ÄNNU INTE KONTAKTEN I VÄGGEN!
- 7 Slå på projektorn.
- 8 Ställ in projektorn på den HDMI-källa som används i steg 2.
- 9 Sätt slutligen väggkontakten i ett eluttag. Detta är det sista steget och måste göras efter allt annat.